

2021학년도 부산예술중학교 신입생 모집요강

예술영재교육의 요람
125년 교육 전통의 학교법인 동래학원

신입생 모집 요강

- 전공별 모집 인원:** 음악, 미술 전공 총 135명 (남·여) 3학년
- 모집 대상 지역:** 전국
- 지원 자격**
 - 가. 초등학교 졸업(예정)자
 - 나. 초·중등교육법령에 의거 초등학교 졸업자와 동등 이상의 학력이 인정되는 자
- 제출 서류**
 - 가. 입학원서 1부(본교 소정양식): 사진 2매(3×4cm) 부착
 - 나. 개인정보 제공 및 활용 동의서 1부
 - 다. 지원 자격 3의 나. 항의 증명 서류(해당자에 한함)
 - 라. 국가유공자 증명서 1부(국가유공자의 유족이나 가족에 한함)
 - 마. 전형료: 30,000원(단, 계좌이체 시 전형료는 학생 이름으로 은행 납부할 것)
▶계좌번호: 부산은행 087-13-002393-8 부산예술중학교장
- 전형 일정**
 - 가. 입학원서 교부 및 접수 기간: 2020.10.19(월)~10.28(수)
*원서 서식은 본교 홈페이지에서 다운로드 사용
▶접수시간: 평일 09:00~17:00(토, 일요일은 접수하지 않음)
▶접수장소: 본교 입학전형 관리실(2층 행정실)
▶접수방법: 직접 제출 또는 우편 접수(우편 접수는 접수 마감일 도착분에 한함)
 - 나. 전공별 고사장소 및 시간 공지: 원서접수 최종 마감 후 2020.10.29(목), 11:00 본교 홈페이지에 게시함
▶수험표는 고사 당일 교부함
 - 다. 실기고사 및 면접: 2020.10.30(금)
 - 라. 합격자 발표: 2020.11.2(월), 10:00
▶본교 홈페이지에 게시, 재학 초등학교로 공문 통보
 - 마. 합격자 소집: 2020.11.3(화), 14:00, 예술실
▶학부모 대리참석 가능
- 전형방법**

구분	배점	비고
실기고사	100%	전공별 실기고사 점수 순
면접	없음	면접 불참 시 불합격 처리

▶면접은 입학 적부 판단(심)의 자료로 활용
- 합격자 선발**
 - 가. 실기시험 고득점 순으로 선발함
 - 나. 실기시험은 각 심사위원이 100점 만점으로 채점한 점수 중 최고 점수와 최저 점수를 제외한 나머지 점수의 평균 점수를 적용함(단, 심사위원의 수가 5명 미만일 경우는 모두 포함함)
 - 다. 국가유공자 등 예우 및 지원에 관한 법률에 의한 국가유공자의 자녀 중 교육지원 대상자는 정원의 3퍼센트(4명) 이내에서 정원 외로 선발함
 - 라. 동점자 처리는 1), 2), 3)순으로 정함
 - 1) 실기 시험의 최고 점수가 높은 자
 - 2) 실기 시험의 최저 점수가 높은 자
 - 3) 주민등록상 생년월일 연소자
 - 마. **합격자 배제 조건: 실기시험 성적이 60점 미만인 자(단, 국가유공자의 자녀 중 교육지원 대상자는 예외임), 면접불참자**
- 기타**
 - 가. 본교 입시에서 불합격할 경우 일반중학교 배정을 받을 수 있음
 - 나. 6학년 학생이 본교 주최 음악 콩쿠르에서 부문별 1위, 미술실기대회에서 대상 또는 부문별 금상을 수상하고 당해 학년도 본교에 입학할 경우 입학금을 면제함
 - 다. 모집 요강에 언급되지 않은 것은 본교 내규에 따른다
 - 라. **본교는 부산예술고등학교와 자매학교임**
 - 마. 결원 발생 시 추가모집을 실시할 수 있음
 - 바. 등록 후 학생 사유로 인하여 입학에 포기할 시는 부산광역시 학교 수업료 및 입학금에 관한 조례 제6조에 의한다.
- 유의 사항**
 - ▶본교는 예술교육을 통해 예술인 양성을 목적으로 하는 예술 계열 특성화중학교로 설립 취지에 부합하는 교육과정을 운영함

신입생 실기전형 과제

구분	전공	실기과제
음악	피아노	다음 (A)와 (B) - 모두 2곡 - (A) Bach 평균율 I, II권 중 Prelude한 곡 (B) 소나타 중 빠른 한 악장
	성악	다음 (A)와 (B) - 모두 2곡 - (A) 한국 가곡 1곡 (B) 이태리 가곡 1곡 (원어로, 조 옮김 가능)
	바이올린	다음 (A)와 (B) 중에서 1곡 선택 (A) 고전파, 낭만파 작곡가의 Sonata 또는 Concerto의 빠른 한 악장 (B) 위의 (A)수준에 준하는 빠른 악곡 한 악장
	비올라, 첼로, 하프, 더블베이스, 클래식 기타	자유곡 1곡
	플루트, 오보에, 클라리넷, 바순, 색소폰, 호른, 트럼펫, 트롬본, 튜바	자유곡 1곡
	타악	다음 (A)와 (B) - 모두 2곡 - (A) 마림바: 자유곡 1곡 (B) 스네어드럼: 자유곡 1곡
	작곡	다음 (A)와 (B)와 (C) - 모두 3가지 - (A) 청음(30%): 단선율 듣고 적기 (임시표는 붙지 않음) (B)피아노 실기(40%): 고전파의 소나타 중 빠른 한 악장 (C) 전공 실기(30%): 주어진 동기로 두 도막 형식의 바이올린 단선율 작곡(동기는 당일 지정함)
	국악 성악 (판소리, 민요, 정가, 가야금병창)	자유곡 1곡 (단, 단소는 입학 후 다른 악기로 전공을 변경하여야 함)
	국악 현악 (가야금, 거문고, 해금, 아쟁)	자유곡 1곡 (단, 단소는 입학 후 다른 악기로 전공을 변경하여야 함)
	국악 관악 (피리, 대금, 단소)	장구 민속악 장단 (얇은반 설장구, 선반 설장구, 사물장단, 민요장단)
국악 타악	장구 민속악 장단 (얇은반 설장구, 선반 설장구, 사물장단, 민요장단)	
미술	장구 민속악 장단 (얇은반 설장구, 선반 설장구, 사물장단, 민요장단)	

주의사항
1. 모든곡은 외워서 연주한다.
2. 피아노 이외의 악기는 본인이 지참한다.
3. 반주자는 각자가 동반한다.(단, 국악전공은 반주없이 함)

미술
▶실기과제: 정물소묘
▶실기시간: 3시간
▶실기과제: 향아리, 사과, 캔, 과자상자, 붉은 벽돌, 테니스 공 중 택 4 (과제는 실기 당일 추첨), 흰 천 포함
▶준비물: 미술용 연필·지우개
▶유의사항: 이젤, 화판, 4절 용지는 학교에서 제공

교무실 051.518.4031~2 행정실 051.518.4033 FAX 051.518.4034
미술부 051.518.4035 음악부 051.518.4036
주 소 46252 부산광역시 금정구 체육공원로 20 (부산예술중학교)
홈페이지 http://pusanarts.ms.kr

2020학년도

예술영재 발굴 실기대회 안내

제22회 전국 초등학생 미술 실기대회

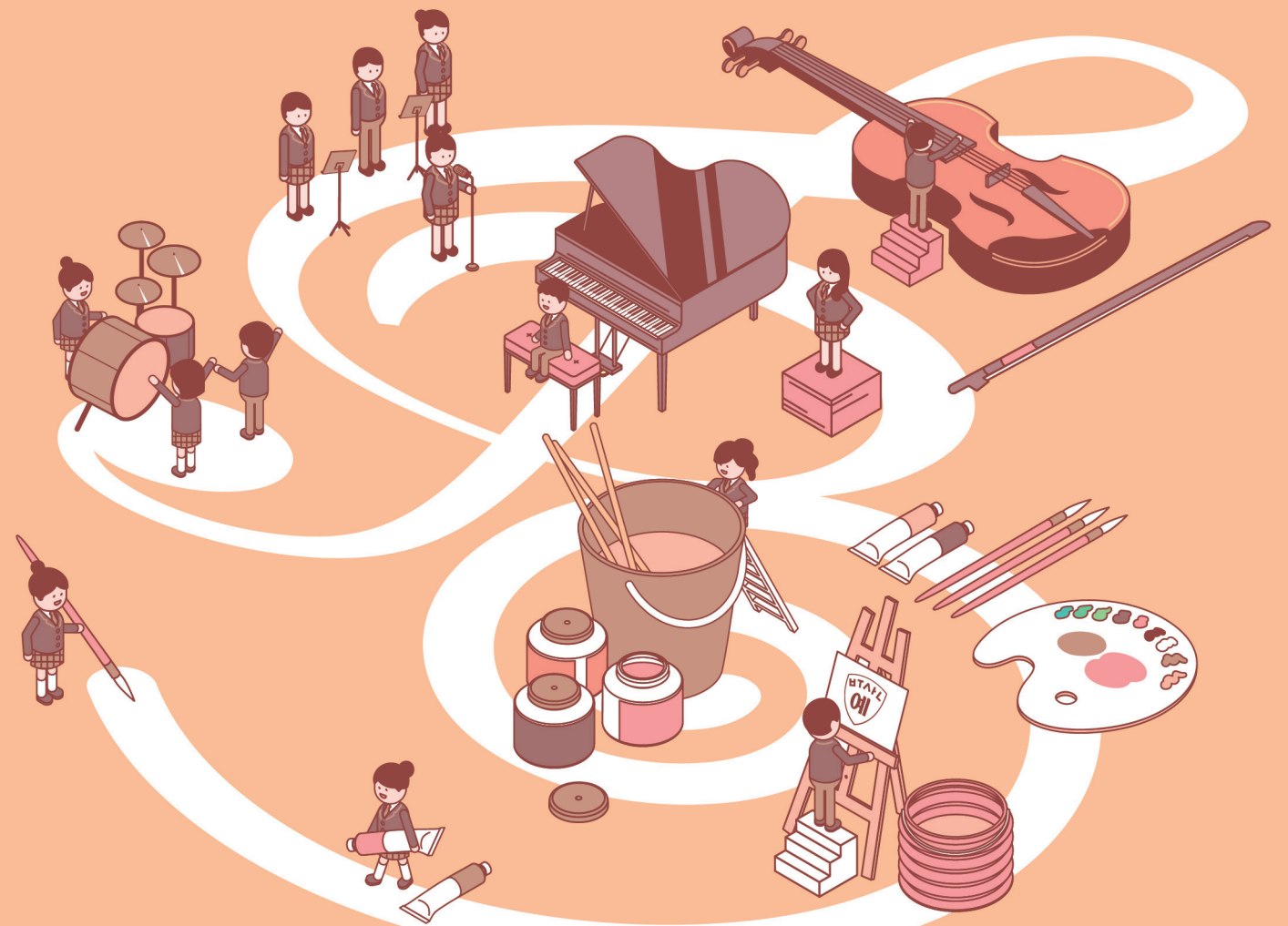
2020.09.26(토)

정물소묘, 정물수채화, 풍경화, 애니메이션

제22회 전국 초등학생 음악 콩쿠르

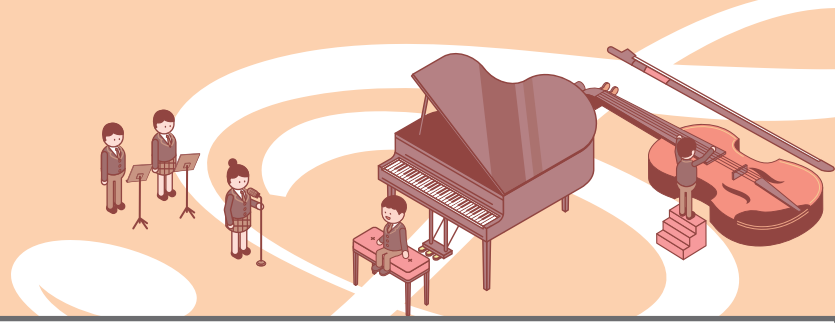
2020.10.10(토)

피아노, 성악, 현악, 관악, 타악, 국악



※ 학교 소재지 내 감염 유행 시 교육청과 협의하여 입학전형일 및 전형 방법 등이 변경될 수 있습니다.
※ 실기고사와 면접을 운영 시에는 안전관리계획을, 취소 시에는 대체 방안 등을 수립하여 추후에 공지하겠습니다

제22회 전국 초등학생 음악콩쿠르



- 일시: 2020년 10월 10일(토) (※전공별 시간은 2020년 10월 9일(금) 16:00 학교 홈페이지 게시)
- 장소: 본교 연주실 및 음악실
- 참가대상: 전국 초등학교 3~6학년 재학생 (※단, 성악 전공은 초등학교 1~6학년 재학생)
- 참가부문: 피아노, 성악, 현악, 관악, 타악, 국악
- 참가신청
 - 접수기간: 2020년 9월 21일(월)~2020년 10월 7일(수)
※17:00까지 접수하며, 토요일과 일요일은 접수하지 않음

- 방문접수: 본교 행정실에 참가신청서와 참가비를 제출하고, 접수증을 받아 가시기 바랍니다.
 - 우편접수: 본교 홈페이지(http://pusanarts.ms.kr)에서 참가신청서를 다운받아 출력 및 작성하고, 참가비를 "학생 이름"으로 입금한 후, 아래 주소로 송부하여 주시기 바랍니다.
※주소: 46252 부산광역시 금정구 체육공원로 20 부산예술중학교 행정실
 - FAX접수: 본교 홈페이지(http://pusanarts.ms.kr)에서 참가신청서를 다운받아 출력 및 작성하고, 참가비를 "학생 이름"으로 입금한 후, FAX(051.518.4034)로 전송하여 주시기 바랍니다.
6. 참가비: 50,000원
※ 계좌번호: 부산은행 087-13-002393-8 부산예술중학교장 (반드시 "학생 이름"으로 입금하시기 바랍니다.)
※ 우편 및 FAX 접수 후 반드시 행정실(051.518.4033)로 전화하여 입금 여부를 확인하시기 바랍니다.

7. 콩쿠르 지정곡

실기부문	과제곡	
	3, 4학년	5, 6학년
피아노	다음 (A)와 (B) - 모두 2곡 - (A) Bach 인벤션 2성 또는 3성 중 1곡 (B) 위의 곡과 다른 자유곡 1곡	다음 (A)와 (B) - 모두 2곡 - (A) Bach 인벤션 3성 또는 평균율 Prelude 중 1곡 (B) 고전파 소나타 중 빠른 한 악장
성악	·1~5학년은 서로 다른 동요 2곡(창작 동요 포함) ·6학년은 다음 1), 2)중 택1 1) 한국 가곡 1곡, 이태리 가곡 1곡 2) 동요 2곡	
현악, 관악, 타악	자유곡 1곡	
국악(성악, 현악, 타악)	자유곡 1곡 (판소리를 제외한 나머지 전공은 반주자 없이 연주함)	
국악 타악	앉은반 설장구, 선반 설장구, 앉은반 평과리	
주의사항	① 모든 곡은 외워서 연주한다. ② 피아노 외의 악기는 본인이 지참한다. ③ 반주자는 각자가 동반한다.	

8. 시상: 부문 및 학년별로 시상함
※특전: 6학년 학생이 본교 주최 음악콩쿠르에서 부문별 1위를 하고, 2021학년도에 본교에 입학할 경우 입학금을 면제함

9. 기타 유의사항
가. 시간은 사정에 따라 약간의 변동이 있을 수 있으므로 예정된 시간보다 미리 도착하기 바랍니다.
나. 전 부문 공개로 실시합니다.
다. 참가신청서에 기재 사항을 정확하게 작성하여 주시기 바랍니다.
라. 콩쿠르의 원활한 진행을 위해 연주 순서는 컴퓨터 추첨으로 정합니다.
마. 참가신청서는 본교 홈페이지에서 내려 받을 수 있습니다.

☎ 연락처 [음악부] 051.518.4036 [교무실] 051.518.4031~2 [행정실] 051.518.4033 ☎ FAX 051.518.4034
📍 주소 46252 부산광역시 금정구 체육공원로 20(구서동, 부산예술중학교) 🏠 홈페이지 http://pusanarts.ms.kr

※ 학교 소재지 내 감염 유행 시 콩쿠르 전형일 및 전형 방법 등이 변경될 수 있으며, 변경 사항에 대해서는 추후에 공지하겠습니다.

제22회 전국 초등학생 미술 실기대회



- 일시: 2020년 9월 26일(토), 09:00~13:00 (시작 30분 전 모임)
- 장소: 본교 교정 및 각 전공 실기실
- 참가대상: 전국 초등학교 4, 5, 6학년 재학생
- 참가부문: 모든 부문의 실기 주제는 당일 제시합니다.(풍경화도 주제에 맞게 그림니다.)

실기부문	장 소	실기시간	참가범위	실기재료	비 고
정물소묘	실내	3시간	전국 초등학교 6학년 대상 ※5학년은 희망자에 한함	·4절 캔트지 지급 ·소묘 화구 개인준비	※2021학년도 미술과 신입생 선발 전형 시험 실기과제는 정물소묘임
정물수채화	실내	3시간 30분		·4절 캔트지 지급 ·수채화 화구 개인준비	
풍경화	야외(지정된 장소) ※우천시 실내	4시간	전국 초등학교 4, 5학년 대상 ※6학년은 해당 없음	·4절 캔트지 지급 ·자유 재료(단, 파스텔화 불허) ·화판, 화구 개인준비	
애니메이션	실내	4시간		·5절 캔트지 지급 ·자유 재료 (단, 파스텔화 불허) ·화구 개인준비	

5. 참가신청
가. 접수기간: 2020년 9월 14일(월)~2020년 9월 25일(금)
※16:00까지 접수하며, 토요일과 일요일은 접수하지 않음(대회 당일 현장 접수 없음)

- 방문접수: 본교 행정실에 참가신청서와 참가비를 제출하고, 접수증을 받아 가시기 바랍니다.
- 우편접수: 본교 홈페이지(http://pusanarts.ms.kr)에서 참가신청서를 다운받아 출력 및 작성하고, 참가비를 "학생 이름"으로 입금한 후, 아래 주소로 송부하여 주시기 바랍니다.
※주소: 46252 부산광역시 금정구 체육공원로 20 부산예술중학교 행정실
- FAX접수: 본교 홈페이지(http://pusanarts.ms.kr)에서 참가신청서를 다운받아 출력 및 작성하고, 참가비를 "학생 이름"으로 입금한 후, FAX(051.518.4034)로 전송하여 주시기 바랍니다.

6. 참가비: 10,000원
※ 계좌번호: 부산은행 087-13-002393-8 부산예술중학교장 (반드시 "학생 이름"으로 입금하시기 바랍니다.)
※ 우편 및 FAX 접수 후 반드시 행정실(051.518.4033)로 전화하여 입금 여부를 확인하시기 바랍니다.

7. 준비물
가. 이젤, 화판 및 화구 일체는 개인이 준비(정물소묘, 정물수채화는 이젤 및 화판을 학교에서 제공)
나. 화지(캔트지)는 본교에서 당일 제공

8. 입상작 발표 및 시상
가. 2020년 10월 5일(월) 본교 홈페이지에 게시, 재학 중인 초등학교로 입상자 명단 발송
나. 별도의 시상식은 없으며, 상장 및 부상은 개별 발송(은상 이상 수상작은 본교 홈페이지에 게시)

구 분	수상인원	시상내역	비 고
대상	전체 참가자 중 1명	상장 및 부상	부산예술중학교장상
금상	각 학년 부문별 1명	상장 및 부상	부산예술중학교장상
은상	각 학년 부문별 약간 명	상장	부산예술중학교장상
동상	각 학년 부문별 약간 명	상장	부산예술중학교장상

※특전: 6학년 학생이 본교 주최 미술실기대회에서 대상 또는 부문별 금상을 수상하고, 2021학년도에 본교에 입학할 경우 입학금을 면제함

9. 기타 유의사항
가. 본 대회는 날씨와 관계없이 실시합니다.
나. 대회 시작 30분 전에 참가 확인 및 진행 방법을 설명합니다.
다. 제출된 그림은 본교에 귀속됩니다.
라. 부정행위 방지를 위하여 인술교사, 학부모님들의 현장접근을 제한합니다.
마. 참가신청서는 본교 홈페이지에서 내려 받을 수 있습니다.

☎ 연락처 [미술부] 051.518.4035 [교무실] 051.518.4031~2 [행정실] 051.518.4033 ☎ FAX 051.518.4034
📍 주소 46252 부산광역시 금정구 체육공원로 20(구서동, 부산예술중학교) 🏠 홈페이지 http://pusanarts.ms.kr

※ 학교 소재지 내 감염 유행 시 미술실기대회 전형일 및 전형 방법 등이 변경될 수 있으며, 변경 사항에 대해서는 추후에 공지하겠습니다.